

Was uns ausmacht und  
was wir fördern möchten

## Gebet

Gemeinsam mit Gott reden, auf ihn hören  
und nach seinem Willen handeln.

## Glaube

Menschen unserer Stadt zu Christus führen  
und sie in ihrer geistlichen Reife fördern.

## Gemeinschaft

Alle dazu einladen als „Leib Christi“ zu leben  
in gegenseitigem Anteilgeben und Anteil-  
nehmen.

## Gaben

Sehen und fördern der Begabungen unserer  
Mitglieder sowie Ermutigung und Motivation  
zur aktiven Mitarbeit in der Gemeinde.

## Gottesdienst

In vielfältiger und zeitgemäßer Weise Gott  
loben, lieben und von ihm lernen.

### Evangelische Kirchengemeinde Obertshausen

Schönbornstraße 42  
63179 Obertshausen

#### Gemeindebüro

Kontakt: Gabi Glatzel  
Sprechzeiten: täglich von 9:30–12:30 Uhr  
(außer donnerstags)  
Telefon: 061 04/4 10 59  
Telefax: 061 04/49 96 53  
E-Mail: info@waldkirche-obertshausen.de

#### Pfarramt Hausen

Pfarrer Ralf Richter  
Im Hasenwinkel 4  
Sprechzeiten: Dienstag und Freitag 18:00–19:00 Uhr  
Telefon: 061 04/4 15 37  
E-Mail: pfarramt.hausen@waldkirche-  
obertshausen.de

#### Pfarramt Obertshausen

zur Zeit vakant  
Vakanzvertretung durch Pfarrer Ralf Richter  
E-Mail: pfarramt.obertshausen@waldkirche-  
obertshausen.de

Evangelische Kirchengemeinde Obertshausen



# Unsere Gemeinde

Christsein praktisch leben  
Glauben persönlich erfahren



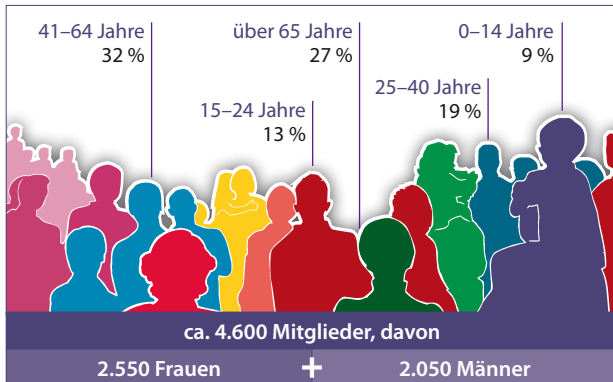
[www.waldkirche-obertshausen.de](http://www.waldkirche-obertshausen.de)

[www.waldkirche-obertshausen.de](http://www.waldkirche-obertshausen.de)

## Evangelische Kirchengemeinde Obertshausen

Unsere Gemeinde umfasst Menschen aller Altersgruppen. Entsprechend vielfältig sind die Kleingruppen, in denen wir uns Woche für Woche treffen, um mehr über Gottes Absichten mit uns und unseren Auftrag als christliche Gemeinde zu erfahren.

### Die Gemeinde für die ganze Familie in Zahlen:



Stand: 10/2011

## Gottesdienste

An jedem Sonntag und an allen evangelischen Feiertagen feiern wir Gottesdienste zu unterschiedlichen Zeiten und in unterschiedlichen Formen:

### ■ Gottesdienste in der Waldkirche

**Sonntags 9.00 Uhr:** „aufgelockert traditionell“ mit Orgel, Posaunenchor oder Klavier

**Sonntags 10.30 Uhr:** „modern“ mit Musikteams und Raum für Kreativität

### ■ Gottesdienste im Haus Jona

**Jeden 1. und 3. Sonntag, 10.30 Uhr:** klassischer Gottesdienst mit Orgel

**Zweiwöchentlich mittwochs, 16.00 Uhr:** klassischer Gottesdienst mit Orgel und spezieller Ausrichtung auf die Bewohner des Altenpflegeheims Haus Jona

## Unser Gemeindeziel



Was bedeutet das im einzelnen?

Entsprechend unserem Gemeindeziel möchten wir mit einem vielfältigen Angebot an regelmäßigen Veranstaltungen unterschiedliche Zielgruppen und unterschiedliche Altersgruppen zum Glauben an Jesus Christus **einladen**, in unsere Gemeinschaft **einbinden** und zum Lob Gottes und zur Mitarbeit **ermutigen**.

Dies geschieht durch:

- Vielfältige Gottesdienste
- Kinder- und Jugendarbeit
- Haus- und Gesprächskreise für alle Altersgruppen
- Bibelkurse und Workshops
- Seniorenarbeit
- Seelsorge
- Veranstaltungen für Jung und Alt

Schauen Sie einfach auf die Internetseite unserer Gemeinde [www.waldkirche-obertshausen.de](http://www.waldkirche-obertshausen.de) – sicher ist auch für Sie etwas dabei.

Oder sprechen Sie uns direkt an. Wir informieren Sie gern, welcher Kreis für Sie passen könnte.

Umfassende Informationen erhalten Sie auch in unserem **Gemeindebüro** (Telefon 061 04/4 10 59).

## Missionsarbeit

Wir engagieren uns auch über unsere Gemeindegrenzen hinweg. Unser Blick geht auch in die Welt hinaus. Wir unterstützen Missionare und ihre Missionsprojekte auf fünf Kontinenten finanziell, tatkräftig und durch Gebet. Wir schauen, was andere besser können, und lernen davon.

Unser Missionsteam bemüht sich darum, den Missionsauftrag Jesu in unserer Gemeinde wachzuhalten, missionarische Projekte zu fördern und das Thema Weltmission in unserer Gemeinde fest zu verankern.

Detaillierte Informationen zu allen Projekten finden Sie im Internet unter [www.waldkirche-obertshausen.de/mission](http://www.waldkirche-obertshausen.de/mission)



**Wie Sie unsere Gemeinde und missionarische Arbeit unterstützen können:**

Stiftung LEBENSWERTE  
Konto 97390, BLZ 505 613 15  
Vereinigte Volksbank Maingau